


GEZ	LP.2	KARTA ADRESOWA ZABYTKU NIERUCHOMEGO		3. Miejscowość
1. Nazwa PROCHOWNIA I i II, ZAPLECZE FORTU I, "GAŁACHY" (TWIERDZA MODLIN)		2. Czas powstania 1878-80 r., 1912-14 r.		ZAKROCZYM
7. Fotografia z opisem wskazującym orientację w stosunku do sąsiednich terenów lub stron świata				4. Adres
		 <p>Widok z dziedzińca</p>		<p>ul. Gałachy Prochownia 05-170 Zakroczym</p> <p>Oznaczenie w ewidencji gruntów i budynków: działka o nr ew. 62/3, 62/2 obręb 02-12</p> <p>własność: Gmina Zakroczym</p>
 <p>Detale elewacji</p>				5. Przynależność administracyjna
 <p>Wnętrze komory</p>				<p>województwo: mazowieckie</p> <p>powiat: nowodworski</p> <p>gmina: Zakroczym</p> <p>6. Forma ochrony</p> <p>Wojewódzka Ewidencja Zabytków</p> <p>MPZP miasta Zakroczym obejmującego obręb ewidencyjny 0021 02-12 Teren 1.UST</p>

8. Historia, opis i wartość

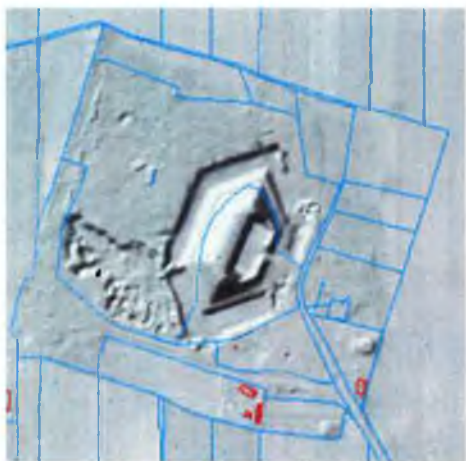
Została zbudowana w 1887 r., jako zaplecze amunicyjne dla Fortu Nr 1 w Zakrocymiu. Na elewacji budynku zachowało się około dwóch tysięcy „autografów” wartowników carskich i polskich, strzegących tego obiektu. Budynek składa się z sześciu komór otoczonych korytarzem. Całość przykryta zadrzewionym nasypem ziemnym. W nasypie pozostałości po wyprowadzonych otworach wentylacyjnych.

Elewacja ceglana szesnastoosiowa z ośmioma podziałami zaznaczonymi pilastrami z blendami zakończonymi głowicami ze schodkowymi zdobieniami. Całość wieńczy fryz arkadowy z gzymsem. W zewnętrznych mniejszych wnękach niewielkie wejścia z nadprożami o łukach odcinkowych, w sześciu szerszych wnękach symetrycznie rozmieszczone otwory okienne i drzwiowe. Każda wnęka podkreślona szerokim półkolistym łukiem ceglany o trzech szerokościach wozówki ze zwornikiem.

Cokół ceglany z okładziną z kamiennym boniowania zakończony gzymsem cokołowym. Nad otworami okiennymi i drzwiowymi nadproża ceglane z wysuniętymi główkami cegły. W oknach i drzwiach pozostałości stolarki drewnianej.

Pomieszczenia komór sklepione kolebkowo, niewielkie pozostałości po otynkowaniu.

Całość otoczona wałem i fosą w kształcie sześciokąta.



9. Stan zachowania i postulaty dotyczące konserwacji

Jeden z najlepiej zachowanych obiektów militarnych Twierdzy Modlin.

Z uwagi na ogólnodostępność, ulega dewastacji, wymaga oczyszczenia z zewnątrz ze starych powłok malarskich i zabezpieczenia przed zaśmiecaniem i niszczeniem. Ubytki i popękany gzyms w wyniku ekspansji roślin na nasypie. Wymaga uporządkowania zieleni i wycinkę drzew na forcie, która zagraża konstrukcji i elementom prochowni.

Należy dążyć do zabezpieczenia budowli przed wolnym dostępem.

10. Wykonanie karty (autor, data, podpis)
Małgorzata Frączkowska

Agnieszka Niezabitowska

15.12.2020 r.

11. Zatwierdzenie karty (podpis wojewódzkiego konserwatora zabytków)*

* Dotyczy zabytków niewpisanych do rejestru zabytków i niewłączonych do wojewódzkiej ewidencji zabytków