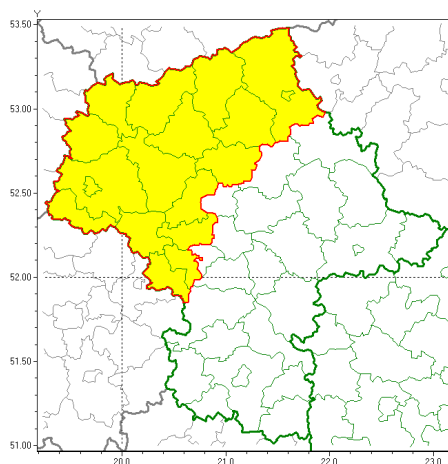




Zasięg ostrzeżeń w województwie

Oblodzenie
2021-03-18 11:48



WOJEWÓDZTWO MAZOWIECKIE
OSTRZEŻENIA METEOROLOGICZNE ZBIORCZO NR 58
WYKAZ OBOWIĄZUJĄCYCH OSTRZEŻEŃ
o godz. 11:48 dnia 18.03.2021

Zjawisko/Stopień zagrożenia	Oblodzenie/1
Obszar (w nawiasie numer ostrzeżenia dla powiatu)	powiaty: ciechanowski(34), gostyniński(32), grodziski(30), makowski(37), mławski(36), nowodworski(32), ostrołęcki(39), Ostrołęka(39), Płock(33), płocki(33), płoński(31), przasnyski(37), pułtuski(33), sierpecki(37), sochaczewski(30), warszawski zachodni(31), uroński(35), yarczewski(30)
Ważność	od godz. 18:00 dnia 18.03.2021 do godz. 09:00 dnia 19.03.2021
Prawdopodobieństwo	80%
Przebieg	Miejscami prognozuje się zamarzanie mokrej nawierzchni dróg i chodników po opadach mokrego niegu, powodujące ich oblodzenie. Temperatura minimalna od -5°C do -3°C. Temperatura minimalna przy gruncie od -7°C do -5°C.
SMS	IMGW-PIB OSTRZEŻENIA: OBLODZENIE/1 mazowieckie (18 powiatów) od 18:00/18.03 do 09:00/19.03.2021 temp. min. od -5 st. do -3 st., przy gruncie do -7 st., lisko. Dotyczy powiatów: ciechanowski, gostyniński, grodziski, makowski, mławski, nowodworski, ostrołęcki, Ostrołęka, Płock, płocki, płoński, przasnyski, pułtuski, sierpecki, sochaczewski, warszawski zachodni, uroński i yarczewski.
RSO	Woj. mazowieckie (18 powiatów), IMGW-PIB wydał ostrzeżenia pierwszego stopnia o oblodzeniu
Uwagi	Brak.
Dyżurny synoptyk IMGW-PIB	Ilona Bazyluk



Instytut Meteorologii i Gospodarki Wodnej - Państwowy Instytut Badawczy
Centralne Biuro Prognoz Meteorologicznych - Wydział w Warszawie

01-673 Warszawa ul. Podleśna 61

tel: 22 5694151, kom. 781774153, fax: 022-5694151

email: meteo.warszawa@imgw.pl

www: [www: www.imgw.pl](http://www.imgw.pl)

Opracowanie niniejsze i jego format, jako przedmiot prawa autorskiego podlega ochronie prawnej, zgodnie z przepisami ustawy z dnia 4 lutego 1994r o prawie autorskim i prawach pokrewnych (dz. U. z 2006 r. Nr 90, poz. 631 z późn. zm.).

Wszelkie dalsze udostępnianie, rozpowszechnianie (przedruk, kopiowanie, wiadomości sms) jest dozwolone wyłącznie w formie dosłownej z bezwzględnym wskazaniem źródła informacji tj. IMGW-PIB.